

L'IPI en chiffres

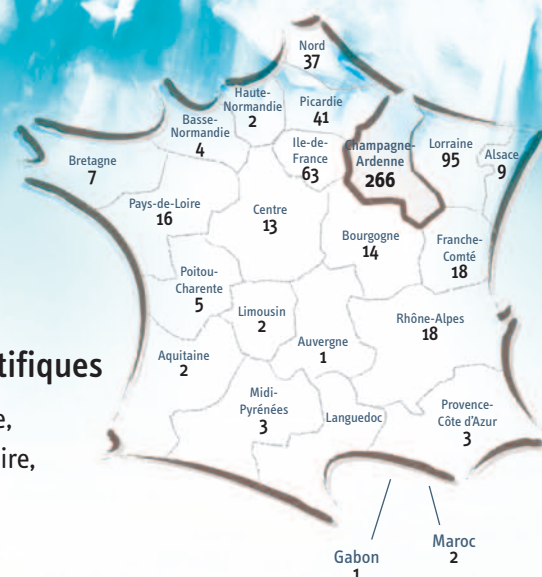
Depuis **1988** > **17 promotions** pour **622 élèves**

Dont **338** issus d'un BTS,

270 d'un DUT

et **14** d'autres diplômes techniques & scientifiques

(GMP, MAI, GEII, Productique, Electrotechnique, CIRA, OGP, Mesures Physiques, Agro-alimentaire, IRIS, ATI, CPI, Génie Chimique,...)



Des **statuts adaptés à chacun**

> **147** étudiants

> **511** salariés dont **379** en contrat d'apprentissage

De la **PMI aux grands groupes internationaux**

> **500** entreprises d'accueil

> réparties sur toute la France et à l'étranger

> de tous les secteurs d'activités industriels

(*métallurgie, chimie, plasturgie, bois, pharmacie, industrie du bois, du papier et du carton,...*)

Une **insertion rapide dans la vie active**

> **90 %** des élèves obtiennent un poste dans les 6 mois suivant la fin de la formation

> **dans tous les domaines de l'entreprise** DANS UNE ENTREPRISE, UN ÉLÈVE OU UN DIPLÔMÉ IPI PEUT OCCUPER DES FONCTIONS DANS PLUSIEURS DOMAINES

> production **80 %**

méthodes **20 %**

gestion d'entreprise **10 %**

qualité **15 %**

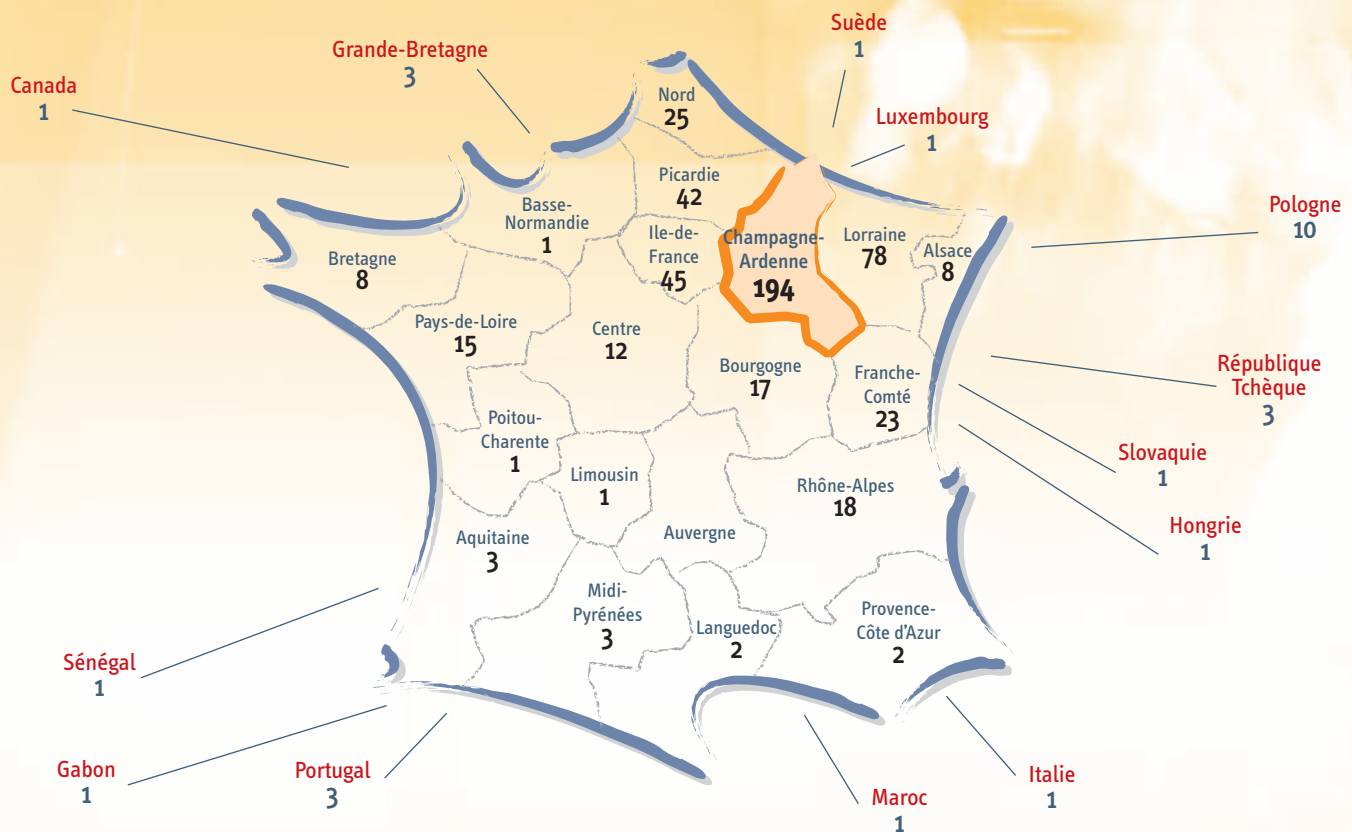
bureau d'études **10 %**

maintenance **9 %**

Salaire moyen d'embauche de la dernière promotion sortie > **26 000 €** brut annuel

SITUATION GEOGRAPHIQUE DES ENTREPRISES D'ACCUEIL

(de 1988 à 2004)



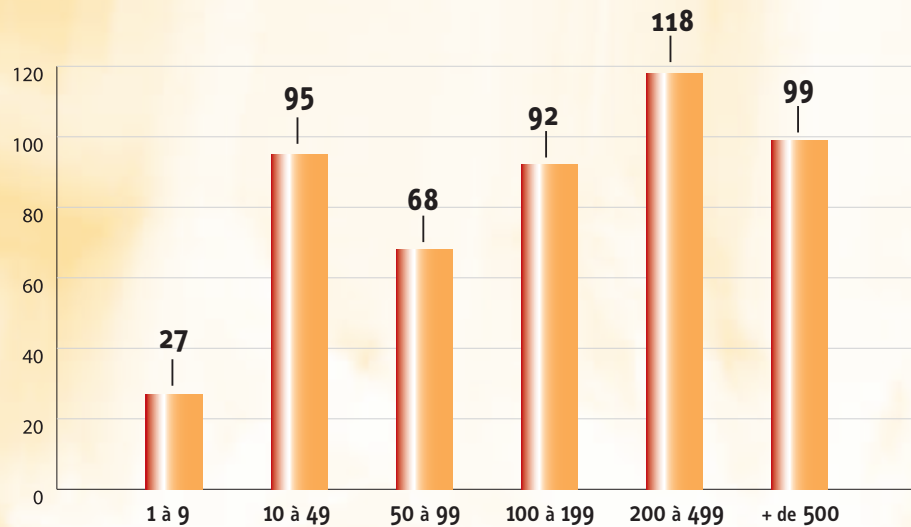
REPARTITION DES PREMIERS SECTEURS D'ACTIVITE

(de 1988 à 2004)

> Travail des métaux	82	> Fabrication d'instruments médicaux, de précision, d'optique et d'horlogerie d'orthopédie	14
> Industrie automobile	55	> Travail du bois et fabrication d'articles en bois	14
> Industrie du caoutchouc et des plastiques	49	> Fabrication d'autres produits minéraux non métalliques	13
> Fabrication de machines et équipements	45	> Services fournis principalement aux entreprises	11
> Industries alimentaires	32	> Fabrication d'équipements de radio, télévision	10
> Métallurgie	29	> Industrie textile	10
> Fabrication de machines et appareils électriques	23	> Fabrication de meubles, industries diverses	10
> Industrie chimique	22	> Edition, imprimerie, reproduction	08
> Commerce de gros et intermédiaires du commerce	22	> Construction	08
> Industrie du papier et du carton	19	> Transports terrestres	06
> Fabrication d'autres matériels de transport	18	> Autres	24

REPARTITION DES ENTREPRISES D'ACCUEIL DES PROMOTIONS IPI SELON LEUR TAILLE

(de 1988 à 2004)



QUELQUES EXEMPLES DES NOMBREUX PROJETS GERES PAR LES ELEVES

➤ TECHNIQUE

- Analyse et optimisation de la fluidité d'une ligne de production automatisée (*Mc Cain Alimentaire SA - 51*)
- Etude d'adaptation d'un process assemblage tôlerie aux nouvelles hypothèses de volume et de mécanisation (*Renault Techno Centre - 78*)
- Amélioration des postes de travail (*Legras Industries - 51 ; Fichet Sécurité Physique - 51 ; Lisi Aerospace - 95*)
- Etude d'optimisation des paramètres d'utilisation d'une machine de coupe de tubes en acier (*Vallourec - 51*)
- Analyse et Amélioration du taux de marche de machines automatiques (*SAF Air Liquide - 51 ; Nexans - 18*)

➤ ORGANISATION

- Amélioration continue d'une ligne de Production (*TRS, 5S, SMED, valorisation des pertes matières,...*) (*Valéo Thermique Moteur - 51 ; Nestlé Waters France - 88 ; Alcan Packaging - République Tchèque ; Sermo - Pologne ; Hutchinson - Portugal ; Cordier - 51 ; Vallourec - 51 ; Faurecia - Pologne-GB ; Continental - 57 ; Bosal Le rapide - 51 ; Allibert Equipement - 27 ; Brose - Espagne*)
- Mise en place de la « Total Productive Maintenance » (*TPM*) (*Vallourec - 51 ; Procter & Gamble Pharmaceuticals - 91 ; Plastijo - 88 ; ESCAO - 10 ; Boehringer Ingelheim - 51*)
- Mise en place d'une Gestion de Production Assistée par Ordinateur (*Indertchnoflex - 77 ; Virax - 51 ; Ronot - 52 ; Laboratoires Eurobio - 91 ; St-Gobain Emballage - 02-République Tchèque*)
- Réorganisation et réaménagement d'atelier (*Wabco - 80 ; Faurecia - 62 ; Mapa Spontex - 60 ; Parchimy 51 ; Schneider Electric - Pologne ; Peugeot Motocycles - 25*)
- Optimisation du flux de production d'un atelier (*Alcan Capsules - 51 ; Matt - 02 ; FCI - 25 ; Fournier Pharma - 21*)
- Transfert de process de production (*Hutchinson - Portugal ; Valéo Thermique Moteurs - Pologne*)

➤ MANAGEMENT-GESTION

- Animation et encadrement d'un Département Production (*Peugeot Motocycles - 25 ; Faurecia - 45 - 62 ; Meadwestvaco Emballages - 36 ; Pum Service d'Acier - 51 ; Vallourec - 51 ; Valéo Simplex - 21 ; Champagne Veuve Clicquot - 51 ; Fichet Sécurité Physique - 51*)
- Développement de projets d'investissements (*Alcan Packaging - 51 ; Sani France - 08 ; Marwal Systems - 51 ; Aries Méca - 51 ; Matt - 02*)
- Mise au point d'une politique « sécurité » axée sur les comportements individuels pour réduire les accidents (*Procter & Gamble Pharmaceuticals - 91*)
- Amélioration de l'impact environnemental dans les ateliers (*Aventis Pharma - 94 ; Oxford Automotive - 02*)
- Amélioration de l'efficacité de la formation aux postes de travail (*Visteon - 59*)

QUALITES DES ELEVES REQUISES ET CONSTATEES PAR LES TUTEURS EN ENTREPRISES

- > Prise de responsabilité
- > Ecoute
- > Adaptabilité
- > Organisation
- > Réactivité
- > Engagement
- > Autonomie de travail



7 RUE DU PARLEMENT
BP 12 - 51005 CHALONS-EN-CHAMPAGNE CEDEX
TÉL. 33 (0)3 26 65 11 75 / FAX : 33 0(3) 26 68 04 90

Contacts : Gérard Mathelin - Directeur / gerard.mathelin@ipi-chalons.net
Corinne Piessens - Responsable relations extérieures / corinne.piessens@ipi-chalons.net
Ludivine Boukheit - Assistante relations extérieures / ludivine.boukheit@ipi-chalons.net

www.ipi-chalons.com



une école de la CCI de Châlons-en-Champagne